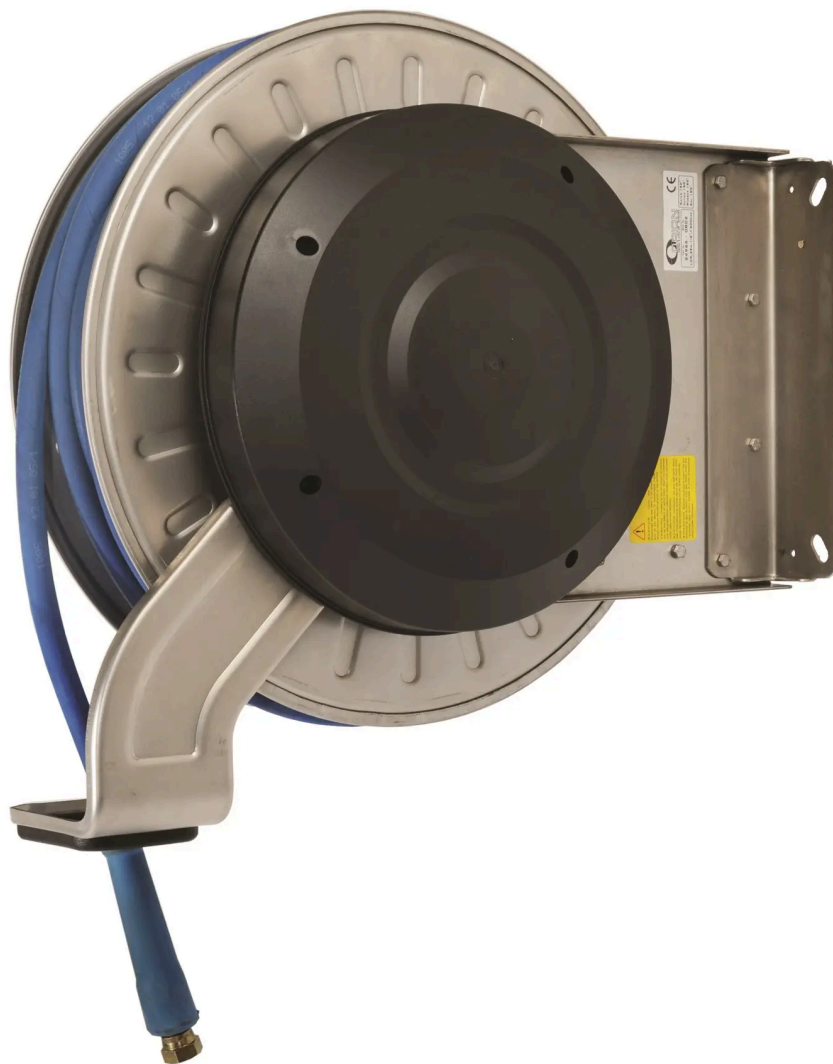




## **ENROLLADOR DE MANGUERA LOR AIRE/AGUA 25 (1") MM (PULGADAS) 15 M ACERO INOXIDABLE**



Part No  
45565RF

## DATOS TÉCNICOS

### ENROLLADOR DE MANGUERA LOR AIRE/AGUA 25 (1") MM (PULGADAS) 15 M ACERO INOXIDABLE

Versión abierta de alta resistencia. Fabricado en acero inoxidable.

#### DATOS TÉCNICOS

|                           |                       |
|---------------------------|-----------------------|
| Part No                   | 45565RF               |
| Aplicación                | Aire/agua             |
| Dimensiones               | 25 (1") mm (pulgadas) |
| Entrada                   | 1" (H) BSP            |
| Salida                    | 1" (M) BSP            |
| Presión de trabajo máxima | 1,0 (10) MPa (bar)    |
| Max temp.                 | 70 °C                 |
| Longitud manguera         | 15 m                  |
| Material                  | Acero inoxidable      |
| Código HS                 | 84798997              |

#### RELATED PRODUCTS

| PART NO | DESCRIPCIÓN   |
|---------|---|
| 28924   | Soporte de pared pivotante en acero inoxidable para enrolladores de mangueras Serie LOR |