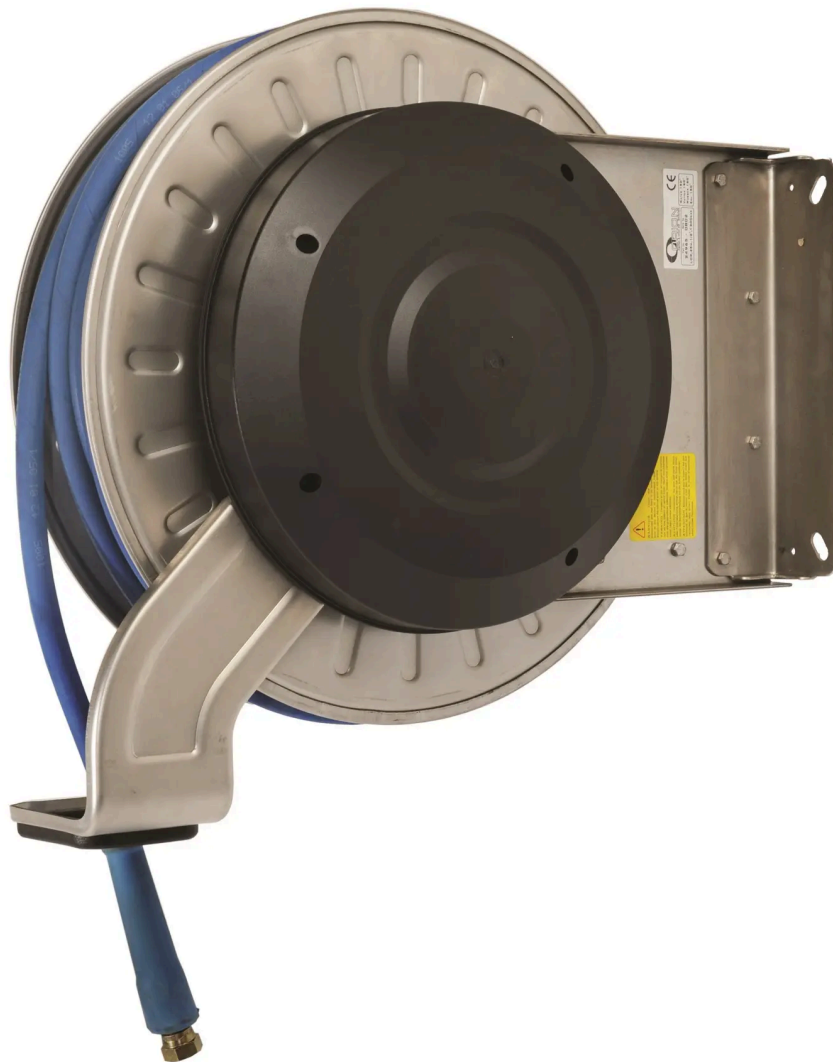


ENROULEUR DE TUYAU LOR AIR/EAU 25 (1") MM (INCH) 15 M ACIER INOXYDABLE



Part No
45565RF

DONNÉES TECHNIQUES

ENROULEUR DE TUYAU LOR AIR/EAU 25 (1") MM (INCH) 15 M ACIER INOXYDABLE

Version ouverte robuste. Fabriqué en acier inoxydable.

DONNÉES TECHNIQUES

Part No	45565RF
Média	Air/Eau
Dimension	25 (1") mm (inch)
Entrée	1" (F) BSP
Sortie	1" (M) BSP
Pression max de travail	1,0 (10) MPa (bar)
Max temp.	70 °C
Longueur du tuyau	15 m
Material	Acier inoxydable
Code des douanes	84798997

RELATED PRODUCTS

PART NO	DESCRIPTION
28924	Support mural pivotant en acier inoxydable pour enrouleurs de tuyau série LOR