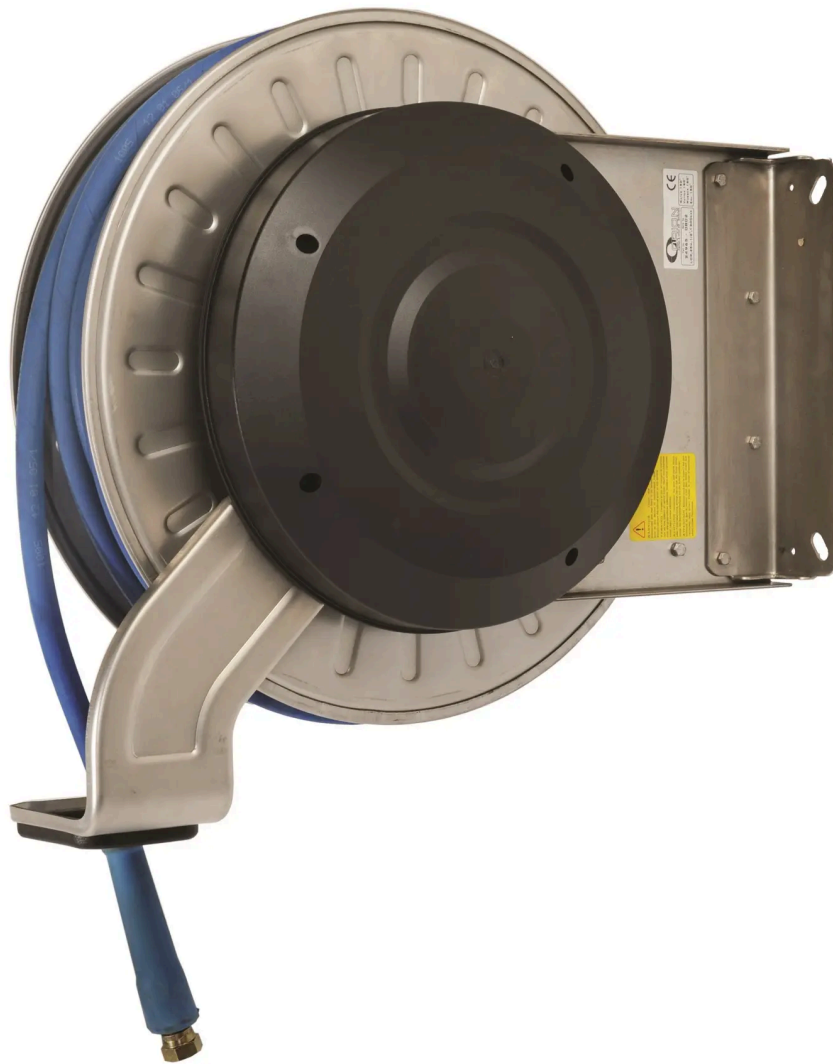


## **ENROULEUR LOR EAU CHAUD 10 (3/8") MM (INCH) 30 M ACIER INOXYDABLE**



Part No  
55528RF

## DONNÉES TECHNIQUES

### ENROULEUR LOR EAU CHAUD 10 (3/8") MM (INCH) 30 M ACIER INOXYDABLE

Enrouleurs ouverts avec des tuyaux flexibles de grande longueur, en caoutchouc résistant à l'huile, avec une tresse acier et des raccords sertis

#### DONNÉES TECHNIQUES

Part No	55528RF
Média	Eau chaud
Dimension	10 (3/8") mm (inch)
Entrée	3/8" (F) BSP
Sortie	3/8" (F) BSP
Pression max de travail	40 (400) MPa (bar)
Max temp.	150 °C
Longueur du tuyau	30 m
Material	Acier inoxydable
Code des douanes	84798997

#### RELATED PRODUCTS

PART NO	DESCRIPTION
28924	Support mural pivotant en acier inoxydable pour enrouleurs de tuyau série LOR