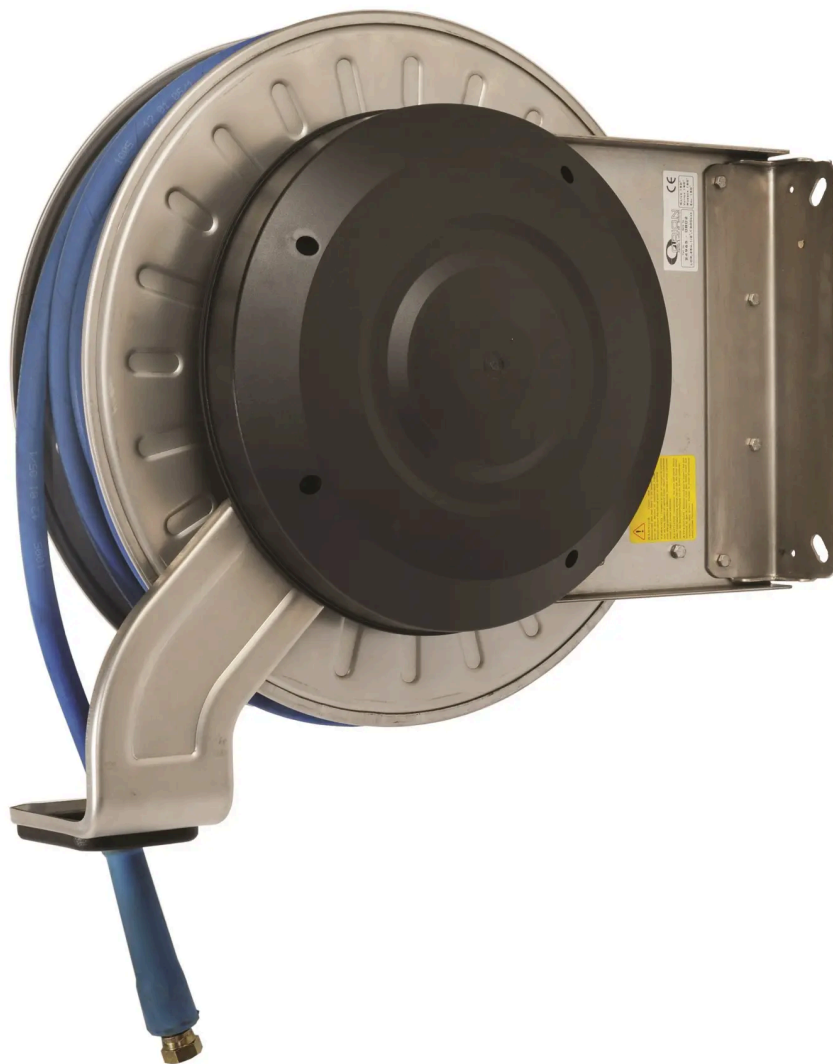


## **ENROULEUR DE TUYAU LOR AIR/EAU 19 (3/4") MM (INCH) 20 M ACIER INOXYDABLE**



Part No  
45556RF

## DONNÉES TECHNIQUES

### ENROULEUR DE TUYAU LOR AIR/EAU 19 (3/4") MM (INCH) 20 M ACIER INOXYDABLE

Version ouverte robuste. Fabriqué en acier inoxydable.

#### DONNÉES TECHNIQUES

Part No	45556RF
Dimension	19 (3/4") mm (inch)
Entrée	3/4" (F) BSP
Sortie	3/4" (M) BSP
Pression max de travail	1,0 (10) MPa (bar)
Max temp.	70 °C
Longueur du tuyau	20 m
Code des douanes	84798997

#### RELATED PRODUCTS

PART NO	DESCRIPTION
28924	Support mural pivotant en acier inoxydable pour enrouleurs de tuyau série LOR